



Potentialausgleichsdosen

Potential equalisation receptacle

Potentialausgleichsdose mit Rand und Schneidmutter

Artikel-Nummer		Beschreibung	VPE Stück
PAD1-MUTK		Potentialausgleichsdose mit Rand, für zusätzlichen Potentialausgleich nach DIN 42801, Ganzmetallausführung Messing mit vernickelter Oberfläche, vorzugsweise zum Anschluss mittels Ringösen M6, mit 2x Fächerscheibe (DIN 6798), 2x Mutter M6 (DIN 439) und 3x U-Scheibe (DIN 125). Alternative Kontaktierung über das Metallgehäuse der Potentialausgleichsdose, z.B. bei der Installation in medizinischen Versorgungskanälen nach EN ISO 11197, oder bei allen Produkten, bei denen das Gehäuse vorzugsweise auch als PA-Leiter genutzt wird. Der PA-Bolzen (Leiterquerschnitt 6 mm ²) der Einbaudose ist mit eingestanztem Erdungssymbol nach IEC 417-512 gekennzeichnet, somit entfällt die Notwendigkeit einer grün/gelben Markierung. Aussendurchmesser 20 mm, Einbaudurchmesser 18 mm, Klemmbereich 0,1 - 7,5 mm, Lieferung inkl. Mutter (konisch) mit schneidender Wirkung für pulverbeschichtete oder lackierte Metalloberflächen	1

Lochausschnitt Ø 18 mm



Gehäuse mit eingefräster Nut im Boden, für Verdreherschutz und Ausrichtung des Potentialstiftes



Aussendurchmesser 20 mm

konischer Bereich
18 auf 18,2 mm

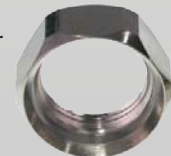


Potentialausgleichsdose
mit Rand



Möglichkeit der Kennzeichnung durch Farbring
(FR-20.2-26.2-GG; 20.2-26.2mm)

konische Mutter mit schneidender Wirkung für pulverbeschichtete und lackierte Metalloberflächen



eingebaut



Ober -und Unterseite nach Entfernung der Potentialausgleichsdose mit Rand



Oberseite (Einpressung konisch)



Unterseite (Schneidmutter)

Potentialausgleichsdose mit Rand und Rändelmutter

Artikel-Nummer		Beschreibung	VPE Stück
PAD1-MUTR		Potentialausgleichsdose mit Rand, für zusätzlichen Potentialausgleich nach DIN 42801, Ganzmetallausführung Messing mit vernickelter Oberfläche, vorzugsweise zum Anschluss mittels Ringösen M6, mit 2x Fächerscheibe (DIN 6798), 2x Mutter M6 (DIN 439) und 3x U-Scheibe (DIN 125) Alternative Kontaktierung über das Metallgehäuse der Potentialausgleichsdose, z.B. bei der Installation in medizinischen Versorgungskanälen nach EN ISO 11197, oder bei allen Produkten, bei denen das Gehäuse vorzugsweise auch als PA-Leiter genutzt wird. Der PA-Bolzen (Leiterquerschnitt 6 mm ²) der Einbaudose ist mit eingestanztem Erdungssymbol nach IEC 417-512 gekennzeichnet, somit entfällt die Notwendigkeit einer grün/gelben Markierung. Aussendurchmesser 20 mm, Einbaudurchmesser 18 mm, Klemmbereich 0,1 - 7,5 mm, Lieferung inkl. Mutter (mit Rändel) mit oberflächenzerstörender Wirkung für eloxierte Metalloberflächen	1

Lochausschnitt Ø 18 mm



Gehäuse mit eingefräster Nut im Boden, für Verdrehschutz und Ausrichtung des Potentialstiftes



Aussendurchmesser 20 mm

konischer Bereich
18 auf 18,2 mm



Potentialausgleichsdose
(lose eingelegt) mit Rand



Möglichkeit der Kennzeichnung durch Farbring
(FR-20.2-26.2-GG; 20.2-26.2mm)

Rändelmutter mit oberflächenzerstörender Wirkung für eloxierte Metalloberflächen



eingebaut



Ober -und Unterseite nach Entfernung der Potentialausgleichsdose mit Rand



Oberseite (Einpressung konisch)



Unterseite (Rändelmutter)

Potentialausgleichsdose mit Rand und gerader Mutter

Artikel-Nummer		Beschreibung	VPE Stück
PAD1-MUTG		Potentialausgleichsdose mit Rand, für zusätzlichen Potentialausgleich nach DIN 42801, Ganzmetallausführung Messing mit vernickelter Oberfläche, vorzugsweise zum Anschluss mittels Ringösen M6, mit 2x Fächerscheibe (DIN 6798), 2x Mutter M6 (DIN 439) und 3x U-Scheibe (DIN 125). Der PA-Bolzen (Leiterquerschnitt 6 mm ²) der Einbaudose ist mit eingestanztem Erdungssymbol nach IEC 417-512 gekennzeichnet, somit entfällt die Notwendigkeit einer grün/gelben Markierung. Aussendurchmesser 20 mm, Einbaudurchmesser 18 mm, Klemmbereich 0,1 - 7,5 mm, Lieferung inkl. Mutter (gerade), für Montagen in nicht leitenden Materialien	1

Lochausschnitt Ø 18 mm

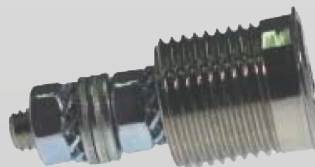


Gehäuse mit eingefräster Nut im Boden, für Verdrehenschutz und Ausrichtung des Potentialstiftes



Aussendurchmesser 20 mm

konischer Bereich
18 auf 18,2 mm



Unterseite Mutter (gerade)



Mutter (gerade), für Montagen in nicht leitenden Materialien



Möglichkeit der Kennzeichnung durch Farbring
(FR-20.2-26.2-GG; 20.2-26.2mm)



Potentialausgleichsdose für flächenbündigen Einbau

Artikel-Nummer		Beschreibung	VPE Stück
PAD2		Potentialausgleichsdose ohne Rand, für zusätzlichen Potentialausgleich nach DIN 42801, Ganzmetallausführung Messing mit vernickelter Oberfläche, vorzugsweise zum Anschluss mittels Ringösen M6 oder alternative Kontaktierung über Hutschienen-Gewindeblöcke, mit 2x Fächerscheibe (DIN 6798), 2x Mutter M6 (DIN 439) und 3x U-Scheibe (DIN 125). Der PA-Bolzen (Leiterquerschnitt 6 mm ²) der Einbau-dose ist mit eingestanztem Erdungssymbol nach IEC 417-512 gekennzeichnet, somit entfällt die Notwendigkeit einer grün/gelben Markierung, Aussen-/Einbau-Durchmesser 18 mm	1

Lochausschnitt Ø 18 mm



Gehäuse mit eingefräster Nut im Boden, für Verdreherschutz und Ausrichtung des Potentialstiftes



Aussendurchmesser 18 mm

durchgehender Durchmesser 18,0 mm



Möglichkeit der Kennzeichnung durch Farbring (FR-18.3-24.3-GG; 18,3/24,3 mm)

flächenbündig hygienisch



